

# 3-Raum-Wohnung mit Balkon und Stellplatz!

Nr. 8541





### Adresse

08118 Hartenstein (Die vollständige Adresse des Objekts erhalten Sie vom Anbieter.)

### Kontakt

Herr Mario Bley

Tel: -

Mobil: +49 (0)174 206 58 62

Fax: +49 (0)3733 42 99 63

E-Mail: m.bley@wohnungsbörse-erzgebirge.de

### Objektdetails

Objekttyp	Etagenwohnung
Wohnfläche	ca. 79 m <sup>2</sup>
Gesamtfläche	ca. 79 m <sup>2</sup>
Anzahl Zimmer	3
Anzahl Schlafzimmer	2
Anzahl Badezimmer	1
Grundstücksgröße	ca. 876 m <sup>2</sup>
Vermietbare Fläche	ca. 79 m <sup>2</sup>
PLZ	08118
Ort	Hartenstein
Etage	1

### Ausstattung

Befeuerung	Gas
Heizungsart	Zentralheizung
Etagenzahl	2
Fahrstuhl	Kein Fahrstuhl
Stellplätze	1 Freiplatz
Balkon	Ja
Unterkellert	Ja
Badewanne	Ja
eigener Kellerraum	Ja
Küche	ohne Einbauküche
Stellplätze vorhanden	Ja
Abstellraum	Ja

### Bausubstanz & Energieausweis

Baujahr	1996
Zustand	Gepflegt
Energieausweis	Verbrauchsausweis
Endenergieverbrauch	99 kWh/(m <sup>2</sup> a)
Energieausweis gültig bis	14.12.2027
Baujahr lt.	1996
Energieausweis wesentlicher Energieträger	Gas
Energieeffizienzklasse	C

### Sonstige Angaben

Verfügbar ab	nach Vereinbarung
Vermietet	Ja

### Kosten

Kaufpreis	81.000,00 €
Außen-Provision	3,57 % vom Kaufpreis inkl. der gesetzl. MwSt.
Hausgeld	265,83 €
Mieteinnahmen pro Monat	440,00 €
mtl. Mieteinnahmen (Ist)	440,00 €
mtl. Mieteinnahmen (Soll)	440,00 €

## Objektbeschreibung

Im Zentrum der schönen Erzgebirgsstadt Hartenstein befinden sich diese schicke und moderne 3-Raum-Wohnung im 1. Obergeschoss eines 1996 errichteten Mehrfamilienhauses. Die Wohnung verfügt über ein großes, lichtdurchflutetes Wohnzimmer mit Zugang zum Balkon, einen halboffenen Küchenbereich, ein Bad mit Wanne und WC sowie ein Schlaf- und Kinderzimmer.

Alle Wohnräume sind mit modernem Laminatboden ausgestattet, das Bad und die Küche wurden mit einem Fliesenspiegel versehen.

Weiterhin gehören zur Wohnung, ein Keller sowie ein Außenstellplatz.

Da die Wohnung derzeit vermietet ist, zeigen wir lediglich Bilder vom Gebäude.

## Ausstattung

- 3-Raum-Segment
- 78,7 m<sup>2</sup> Wohnfläche
- Bad mit Wanne und WC
- Balkon
- Kellerabteil
- 1 x PKW-Stellplatz

## Lage

Hartenstein ist eine Kleinstadt östlich von Zwickau, an der Zwickauer Mulde im Landkreis Zwickau gelegen. Hartenstein ist als eine Perle des Erzgebirges durch eine reizvolle, landschaftliche Lage und viele historische Sehenswürdigkeiten weithin bekannt. Ihren Namen erhielt die Stadt von der Burg- und Grafschaft Hartenstein.

Auszeichnend für die Wohnlage ist die sehr gute Verkehrsanbindung, auch an die Autobahn 72.

## Sonstiges

Wir stehen Ihnen auch sehr gern bei der soliden Finanzierung dieser Immobilie zur Seite und bieten Ihnen unsere umfangreiche Erfahrung sowie kompetente Ansprechpartner, um die Finanzierung bestmöglich zu gestalten.

Die langfristige Wertentwicklung von Immobilien wird positiv eingeschätzt, was dieses Angebot noch attraktiver macht.

Für weitere Informationen und detaillierte Daten zum Objekt stehen wir Ihnen auf Anfrage gerne zur Verfügung. Sollte dieses Angebot nicht Ihren Suchkriterien entsprechen, finden Sie auf unserer Homepage [www.wohnungsboerse-erzgebirge.de](http://www.wohnungsboerse-erzgebirge.de) weitere interessante Immobilien.

Wir sind stets auf der Suche nach passenden Angeboten für Sie! Zögern Sie nicht, uns entweder per E-Mail oder telefonisch direkt in unserer Niederlassung unter 03733-4289964 zu kontaktieren. Bei uns können Sie eine diskrete und kompetente Abwicklung erwarten.

Zusatzinfo:

Die Angaben und Unterlagen zum Objekt basieren auf Informationen Dritter, die der Firma Wohnungsbörse Erzgebirge erteilt wurden. Für deren Richtigkeit wird keine Haftung übernommen.



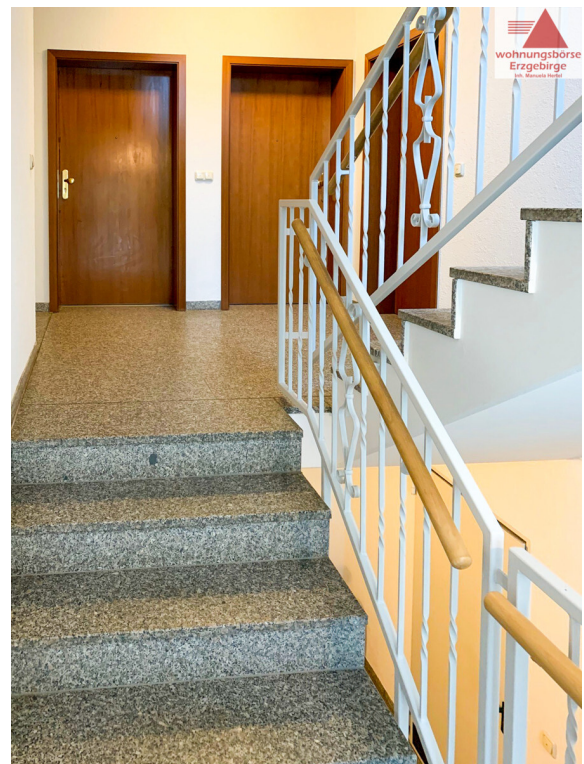
Außenansicht



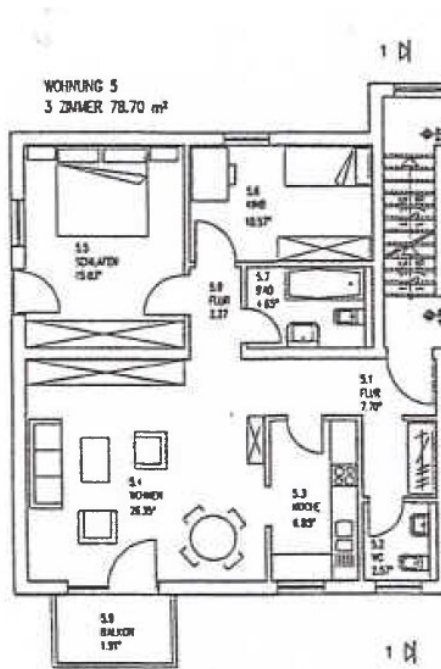
Treppenhaus I



Treppenhaus

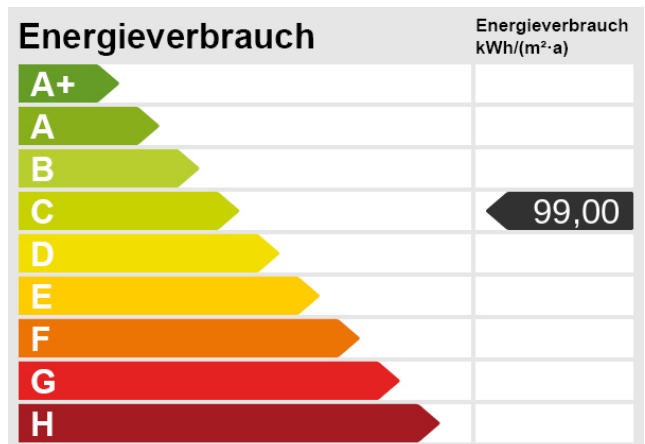


Treppenhaus



**Obergeschoß**

Grundriss WE 5



Energieskala