

# Stilvolles Wohnen in Zschorlau

Nr. 8442





### Adresse

08321 Zschorlau (Die vollständige Adresse des Objekts erhalten Sie vom Anbieter.)

### Kontakt

Frau Mirjam Wagner

Tel: +49 (0)3771 5 64 15 43

Mobil: +49 (0)172 3 58 74 80

Fax: +49 (0)3771 5 64 15 44

E-Mail:

m.wagner@wohnungsboerse-erzgebirge.de

### Objektdetails

Objekttyp	Einfamilienhaus
Wohnfläche	ca. 138 m <sup>2</sup>
Nutzfläche	ca. 50 m <sup>2</sup>
Gesamtfläche	ca. 188 m <sup>2</sup>
Anzahl Zimmer	5
Anzahl Schlafzimmer	3
Anzahl Badezimmer	1
Grundstückgröße	ca. 1.060 m <sup>2</sup>
PLZ	08321
Ort	Zschorlau

### Bausubstanz & Energieausweis

Baujahr	1932
Zustand	Gepflegt
Energieausweis	Bedarfsausweis
Endenergiebedarf	329,4 kWh/(m <sup>2</sup> a)
Energieausweis gültig bis	23.01.2034
Baujahr lt.	1932
Energieausweis	
wesentlicher	Gas
Energieträger	
Energieeffizienzklasse	H

### Ausstattung

Befeuerung	Gas
Heizungsart	Zentralheizung
Etagenzahl	3
Stellplätze	2 Garagen
Balkon	Ja
Terrasse	Ja
Unterkellert	Ja
Badewanne	Ja
Gäste WC	Ja
Wasch/Trockenraum	Ja
eigener Kellerraum	Ja
Dachboden	Ja
Küche	Einbauküche
Gartennutzung	Ja

### Sonstige Angaben

Verfügbar ab nach Vereinbarung

### Kosten

Kaufpreis	249.000,00 €
Außen-Provision	3,57 % vom Kaufpreis inkl. der gesetzl. MwSt.

## Objektbeschreibung

Wohnen mit Stil - in dieser liebevoll gepflegten Stadtvilla in zentrumsnaher Lage von Zschorlau kann dieser Traum für Sie wahr werden!

Das im Jahre 1932 in massiver Bauweise errichtete Objekt bietet Ihnen großzügigen Wohnraum in Verbindung mit dem ganz besonderen Charme von zeitloser Eleganz.

Auf zwei Wohnebenen befinden sich 5 Zimmer, der ausgebauter Dachboden bietet ein Studio und ein weiteres Zimmer. Die Raumaufteilung eignet sich perfekt für Familien, großzügig geschnittene Räume lassen Ihnen viel Spielraum zur Gestaltung Ihres neuen Zuhauses. Im Erdgeschoss finden Sie Esszimmer, Wohnbereich und Küche, im Obergeschoss befinden sich 3 Schlafzimmer. Jeweils auf halber Treppe befinden sich Gäste-WC und Badezimmer. Der Keller bietet Lagerräume, Werkstatt, Heizungsraum und eine Garage. Am Grundstücksrand gibt es eine weitere Garage.

Der große Garten hinterm Haus ist pflegeleicht gehalten und lässt viel Raum für Ihre Kreativität. Am oberen Grundstücksrand finden Sie einen Bungalow mit Terrasse, der bei jedem Wetter einen gemütlichen und ruhigen Rückzugsort mit herrlichem Blick ins Grüne verspricht. Genießen Sie hier Ihren Feierabend bei einem Glas Wein und lassen Sie den Tag ausklingen.

Sie sind neugierig geworden? Dann lassen Sie sich dieses Angebot nicht entgehen und überzeugen Sie sich selbst von diesem wunderschönen Objekt mit Wohlfühlfaktor.

## Ausstattung

Baujahr: 1932 massive Bauweise

Heizung: Gas-Zentralheizung 1992

angeschlossen an bestehendes Heizsystem

Dach: Naturschiefer

Fenster: Verbundfenster Holz, tlw. Jalousien, tlw. Kunststofffenster doppelt verglast

Böden: tlw. Parkettboden, Fliesen, Dielen

großer Garten mit Gartenhaus und Terrasse

pflegeleicht gehalten

2 Garagen

Wohnfläche 138 m<sup>2</sup>

Grundstücksgröße: 1060 m<sup>2</sup>

## Lage

Das Objekt befindet sich in zentrumsnaher Lage von Zschorlau.

Zschorlau liegt eingebettet im Tal des Zschorlaubaches etwa 5 km entfernt von Aue und Schneeberg. Durch die Nähe zu Aue besteht eine gute Anbindung über den Zubringer zur A72 sowie über die nahe B169 ins Vogtland.

Im Ort finden Sie eine intakte Infrastruktur mit verschiedenen Einkaufsmöglichkeiten, dem großen Einkaufscenter ECE, Kindergarten, Grundschule und Oberschule, sowie Ärzte und alle Einrichtungen des täglichen Bedarfs.

Zahlreiche Ausflugsziele befinden sich sowohl in Zschorlau, als auch in naher Umgebung, zum Beispiel das Besucherbergwerk mit Puppentheater in Zschorlau, das Auerhammer-Freibad, die Badegärten Eibenstock, der Mulderadweg sowie der Kurpark in Bad Schlema.

## Sonstiges

Provision: 3,57 % vom Kaufpreis inkl. der gesetzl. MwSt. (fällig und verdient bei Abschluss des notariellen Kaufvertrages)

Diese angebotene Immobilie wird auf der Basis eines exklusiven Alleinauftrages vermarktet. Aus diesem Grund können Objektbesichtigungen nur mit uns vereinbart werden.

Der Kauf dieser Immobilie sollte solide finanziert werden. Deshalb stehen wir Ihnen mit unserer langjährigen Erfahrung und kompetenten Ansprechpartnern auch diesbezüglich zur Seite! Die Einschätzung der langfristigen Wertentwicklung von Immobilien bleibt positiv.

Weitere Informationen und Daten zum Objekt erhalten Sie gern auf Anfrage.

Bitte kontaktieren Sie uns für ein unverbindliches Beratungsgespräch mit einem persönlichen Ansprechpartner Ihrer Region! Diskrete und kompetente Abwicklung sind bei uns garantiert.

Zusatzinfo:

Die Angaben und Unterlagen zum Objekt basieren auf Informationen Dritter, die der Firma Wohnungsbörse Erzgebirge erteilt wurden. Für deren Richtigkeit wird keine Haftung übernommen.



Straßenansicht



Seitenansicht



Haupteingang



Treppenhaus



Esszimmer EG



Terrasse Esszimmer



Ausblick



Wohnzimmer EG



Küche EG



Küche EG



Gäste-WC



Aufgang OG



Flur OG



Badezimmer



Badezimmer



Schlafzimmer OG





Schlafzimmer OG



Ausblick vom Obergeschoss



Kinderzimmer OG



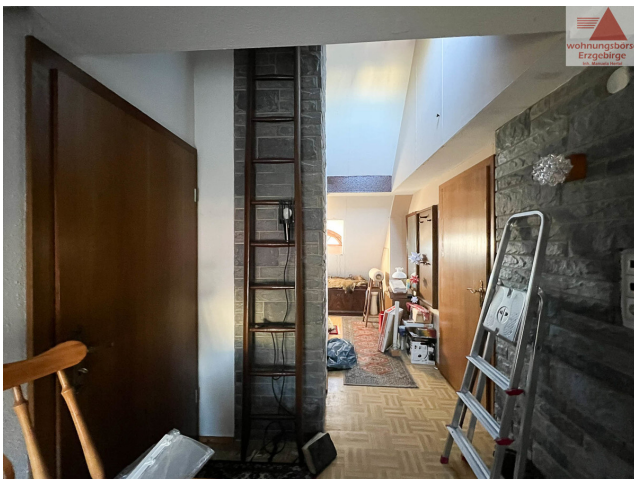
Kinderzimmer OG



Kinderzimmer OG



Kinderzimmer 2 OG



Flur DG



Studio DG



Zimmer DG



Zimmer DG



Keller



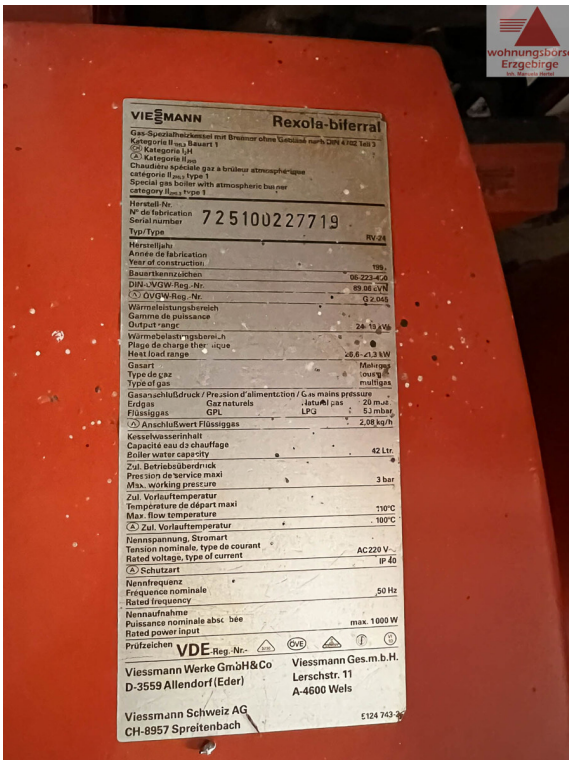
Keller



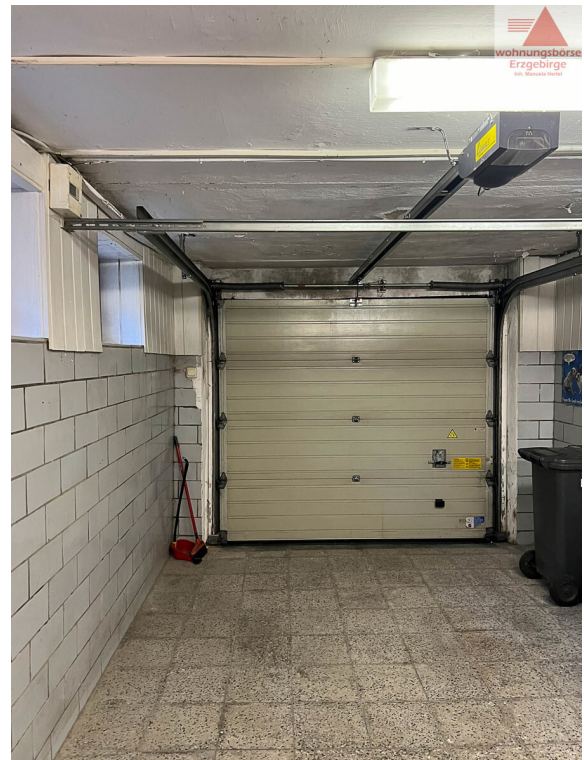
Heizungsraum



Heizung



Heizung



Garage



Elektroverteilung



Garten



Bungalow



Blick vom Garten



Zugang Keller



Garten



Impressionen