

# Ihr neuer Firmenstandort - repräsentative Büroeinheit mit Erweiterungspotential

Nr. 8168



**Adresse**

08344 Grünhain / Beierfeld (Die vollständige Adresse des Objekts erhalten Sie vom Anbieter.)

**Kontakt**

Frau Mirjam Wagner

Tel: +49 (0)3771 5 64 15 43

Mobil: +49 (0)172 3 58 74 80

Fax: +49 (0)3771 5 64 15 44

E-Mail:

m.wagner@wohnungsboerse-erzgebirge.de

**Objektdetails**

Objekttyp	Büroetage
Gesamtfläche	ca. 342 m <sup>2</sup>
Anzahl Zimmer	7
Bürofläche	ca. 263 m <sup>2</sup>
Lagerfläche	ca. 15 m <sup>2</sup>
Nebenfläche	ca. 79 m <sup>2</sup>
Gewerbefläche	ca. 263 m <sup>2</sup>
PLZ	08344
Ort	Grünhain / Beierfeld

**Bausubstanz & Energieausweis**

Baujahr	1902
Zustand	Gepflegt
Energieausweis	Verbrauchsausweis
Energieausweis gültig bis	18.08.2033
Baujahr lt.	1902
Energieausweis wesentlicher Energieträger	Gas
Endenergieverbrauch (Wärme)	99,3 kWh/(m <sup>2</sup> a)
Endenergieverbrauch (Strom)	14,8 kWh/(m <sup>2</sup> a)

**Ausstattung**

Befuerung	Gas
Boden	Fliesen, Teppichboden, PVC
Etagenzahl	1
Stellplätze	3 Freiplätze à 25,00 € (Miete)
Unterkellert	Ja
Gäste WC	Ja

**Sonstige Angaben**

Verfügbar ab	sofort
Gewerbliche Nutzung	Ja

**Kosten**

Außen-Provision	1,19 Monatsmieten inkl. d. gesetzl. MwSt
Netto Kaltmiete	1.575,00 €
Nebenkosten	900,00 €
Heizkosten in Nebenkosten enthalten	Ja
Warmmiete	2.475,00 €
Kautions	3.000,00 €

## Objektbeschreibung

In zentraler Lage von Beierfeld sucht diese repräsentative

Büroetage einen neuen Mieter.

Das im Jahre 1902-1910 erbaute Gewerbeobjekt wurde 2005 solide saniert.

Die Einheit liegt im Obergeschoss des Gebäudes, hier befinden sich neben einem Sekretariat ein Chefbüro, ein Beratungsraum sowie ein Seminarraum, Einzelbüros und Großraumbüro mit mehreren Arbeitsplätzen, Serverraum und Archiv.

Da der Zugang zum Erdgeschoss separat gelegt ist, haben Sie alleinigen Zugang zu Ihrem Büro.

## Ausstattung

1 Etage (Obergeschoss mit insgesamt ca. 340 m<sup>2</sup> Fläche, komplett saniert 2005:

ca. 262 m<sup>2</sup> Bürofläche, 7 Räume

Archiv/Lager

2 WC's

Küche

Serverraum

## Lage

Das Objekt befindet sich in zentraler Lage von Beierfeld in einem Mischgebiet mit Wohnbebauung und Gewerbeobjekten, in der näheren Umgebung befinden sich weitere Industriegebäude, das Gewerbegebiet Beierfeld ist ebenfalls in der Nähe.

## Sonstiges

Provision: 1,19 Kaltmieten incl. d. gesetzl. MwSt.

Diese angebotene Immobilie wird auf der Basis eines exklusiven Alleinauftrages vermarktet. Aus diesem Grund können Objektbesichtigungen nur mit uns vereinbart werden.

Weitere Informationen und Daten zum Objekt erhalten Sie gern auf Anfrage.

Die Angaben und Unterlagen zum Objekt basieren auf Informationen Dritter, die der Firma Wohnungsbörse Erzgebirge erteilt wurden. Für deren Richtigkeit wird keine Haftung übernommen.





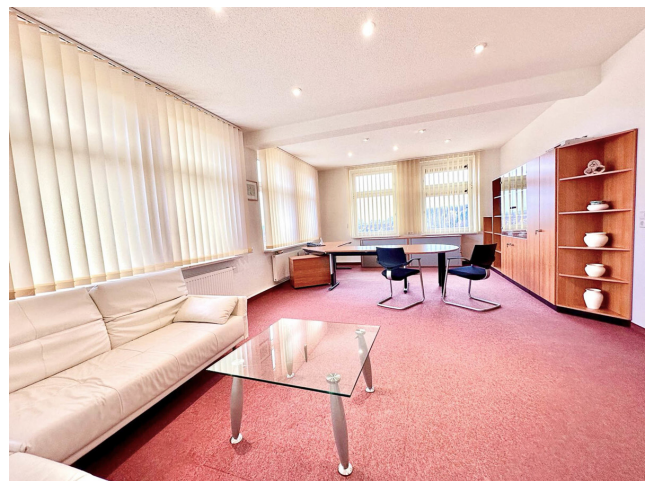
Foyer



Empfang



Empfang



Chefbüro





Chefbüro



Besprechung



Besprechung



Seminarraum





Seminarraum



Seminarraum



Flur



Flur





Büro 2



Büro 3



Büro 3



Büro 3





Büro 4



Archiv



Serverraum



Küche Personal





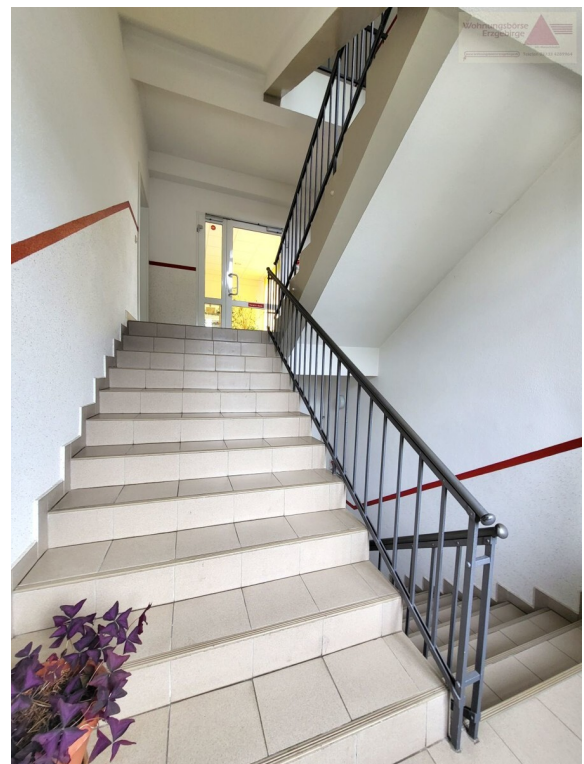
sep. Flur Chefbüro



Bad Chefbüro



WC



Treppenhaus



Straßenansicht



