

# Vermietete Eigentumswohnung mit Balkon und Stellplatz in zentraler Lage von Oelsnitz nahe Stollberg

Nr. 7170





### Adresse

09376 Oelsnitz/Erzgebirge (Die vollständige Adresse des Objekts erhalten Sie vom Anbieter.)

### Kontakt

Herr Mario Bley

Tel: -

Mobil: +49 (0)174 206 58 62

Fax: +49 (0)3733 42 99 63

E-Mail: [m.bley@wohnungsboerse-erzgebirge.de](mailto:m.bley@wohnungsboerse-erzgebirge.de)

### Objektdetails

Objekttyp	Etagenwohnung
Wohnfläche	ca. 59 m <sup>2</sup>
Anzahl Zimmer	2
Anzahl Schlafzimmer	1
Anzahl Badezimmer	1
PLZ	09376
Ort	Oelsnitz/Erzgebirge
Etage	2. OG

### Bausubstanz & Energieausweis

Baujahr	1994
Zustand	Gepflegt
Energieausweis	Verbrauchsausweis
Endenergieverbrauch	85,7 kWh/(m <sup>2</sup> a)
Energieausweis gültig bis	06.06.2029
Baujahr lt.	1994
Energieausweis wesentlicher Energieträger	Öl
Energieeffizienzklasse	C

### Ausstattung

Befuerung	Öl
Heizungsart	Zentralheizung
Etagenanzahl	4
Fahrstuhl	Kein Fahrstuhl
Stellplätze	1 Freiplatz
Balkon	Ja
Unterkellert	Ja
Badewanne	Ja
Wasch/Trockenraum	Ja
eigener Kellerraum	Ja
Küche	ohne Einbauküche

### Sonstige Angaben

Verfügbar ab	sofort
Vermietet	Ja

### Kosten

Kaufpreis	70.500,00 €
Außen-Provision	3,57% vom Kaufpreis inkl. gesetzl. MwSt., mind. jedoch 2.380,00 €

Hausgeld	220,00 €
Mieteinnahmen pro Monat	325,00 €

## Objektbeschreibung

In idyllischer und zentraler Lage von Oelsnitz/Erzgebirge steht diese ca. 58 m<sup>2</sup> große 2-Raum-Wohnung zum Verkauf.

Die Wohnung befindet sich im 2. Obergeschoss eines 1994 neu errichteten Mehrfamilienhauses. Über den zentralen Flur gelangen Sie in das Bad mit einer Badewanne und WC sowie in das Wohnzimmer. Vom hellen Wohnzimmer gibt es einen Zugang zum großen Balkon, zur Küche und zum Schlafzimmer. Der Wohnbereich ist mit einem Laminatboden ausgelegt, während das Bad und die Küche gefliest sind.

Zur Wohnung gehören ein Kellerabteil sowie ein Stellplatz. Da die Wohneinheit vermietet ist, zeigen wir lediglich Bilder vom Gebäude.

Das Gebäude wird fortlaufend instand gehalten und befindet sich in einem gepflegten Zustand.

Für weitere Informationen oder einen Besichtigungstermin stehen wir Ihnen gern zur Verfügung.

## Ausstattung

- 2-Raum im 2. OG
- Wohnungsgröße 58 m<sup>2</sup>
- Bad mit Wanne und WC
- 1 Keller
- Balkon
- Stellplatz
- vermietet (monatliche Mieteinnahme: 325 EUR)
- Hausgeld: 220 EUR

## Lage

Oelsnitz/Erzgebirge liegt im Ballungsraum Chemnitz-Zwickau, einem der drei industriellen Ballungsräume in Sachsen. Die Region ist geprägt durch Kernbranchen wie die Automobil- und Zulieferindustrie, die Metallverarbeitung und die Mikrosystemtechnik, die auch in Oelsnitz durch wichtige Unternehmen vertreten sind.

Die Stadt liegt nur 4 km nördlich der A 72 zwischen Chemnitz und Zwickau sowie 12 km südlich der A 4. Die Autobahnen sind über die Anschlussstellen Stollberg-Nord, Stollberg-West, Hartenstein und Hohenstein-Ernstthal (A 4) bequem zu erreichen. Diese hervorragende Verkehrsanbindung macht Oelsnitz zu einem attraktiven Standort für Pendler und Unternehmen gleichermaßen.

## Sonstiges

Diese angebotene Immobilie wird auf der Basis eines exklusiven Alleinauftrages vermarktet. Aus diesem Grund können Objektbesichtigungen nur mit uns vereinbart werden und mit unserer Anwesenheit stattfinden. Wir stehen Ihnen dafür gerne zur Verfügung.

Zur Freude und Sicherheit an der eigenen Immobilie, sollte die Finanzierung dieses Eigentums solide abgesichert sein! Auch hier sind wir mit unserer langjährigen Erfahrung gerne Ihr Ansprechpartner! Die Einschätzung der langfristigen Wertentwicklung von Immobilien bleibt positiv. Weitere Informationen und Daten zum Objekt erhalten Sie gerne auf Anfrage. Sollte diese Eigentumswohnung nicht Ihren Suchkriterien entsprechen, finden Sie weitere Objekte auf unserer Homepage:

[www.wohnungsboerse-erzgebirge.de](http://www.wohnungsboerse-erzgebirge.de)

Wir suchen für Sie! Viele unserer Kauf- und Mietinteressenten suchen über uns laufend Wohnungen und Häuser zum Kauf oder zur Miete. Bitte kontaktieren Sie uns! Diskrete und kompetente Abwicklung sind bei uns garantiert.

Zusatzinfo:

Die Angaben und Unterlagen zum Objekt basieren auf Informationen Dritter, die der Firma Wohnungsbörse Erzgebirge erteilt wurden. Für deren Richtigkeit wird keine Haftung übernommen.





Vorplatz Gewerbe



Seitenansicht



Seitenansicht



Rückseite





Medienanschlüsse



Trockenraum



Kellerraum

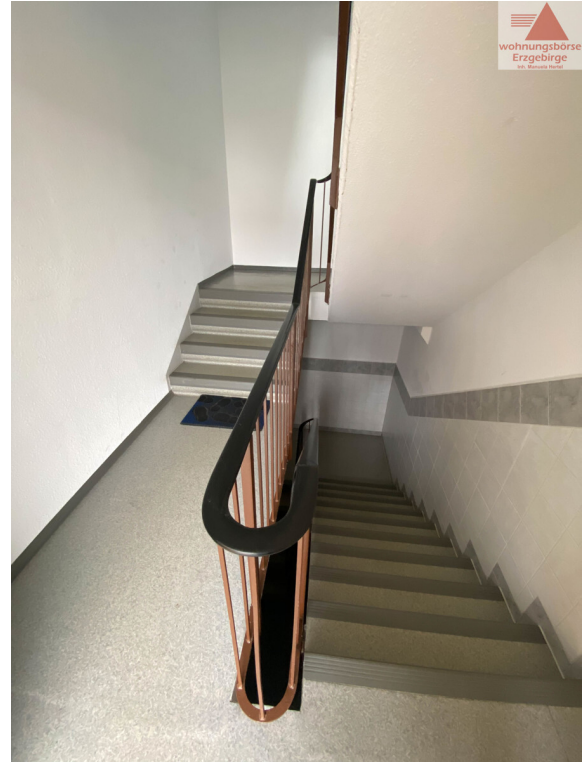


Treppenhaus





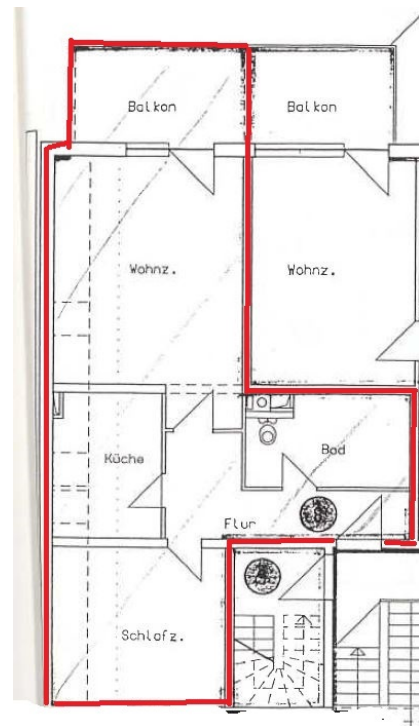
Treppenhaus



Treppenhaus



Ausblick



Grundriss WE