

Werden Sie ein Teil der Geschichte - ehemaliges
Huthaus nahe Schwarzenberg zu verkaufen!

Nr. 6518





Adresse

08352 Raschau / Langenberg (Die vollständige Adresse des Objekts erhalten Sie vom Anbieter.)

Kontakt

Frau Mirjam Wagner

Tel: +49 (0)3771 5 64 15 43

Mobil: +49 (0)172 3 58 74 80

Fax: +49 (0)3771 5 64 15 44

E-Mail:

m.wagner@wohnungsboerse-erzgebirge.de

Objektdetails

| | |
|-------------------|--------------------------|
| Objekttyp | besondere Immobilie |
| Wohnfläche | ca. 200 m ² |
| Nutzfläche | ca. 400 m ² |
| Gesamtfläche | ca. 600 m ² |
| Anzahl Zimmer | 10 |
| Anzahl Badezimmer | 1 |
| Grundstücksgröße | ca. 2.500 m ² |
| PLZ | 08352 |
| Ort | Raschau / Langenberg |

Bausubstanz & Energieausweis

| | |
|----------------|---------------------------|
| Zustand | Sanierungsbedürftig |
| Energieausweis | es besteht keine Pflicht! |

Ausstattung

| | |
|---------------|---------------------------|
| Befeuerung | Öl |
| Heizungsart | Zentralheizung |
| Etagenzahl | 2 |
| Stellplätze | 7 Freiplätze 2 Garagen |
| Terrasse | Ja |
| Unterkellert | Nein |
| Badewanne | Ja |
| Dachboden | Ja |
| Küche | Einbauküche |
| Gartennutzung | Ja |
| Abstellraum | Ja |

Sonstige Angaben

| | |
|--------------|--------|
| Verfügbar ab | sofort |
|--------------|--------|

Kosten

| | |
|-----------------|----------------------------------------------------------------------------------------|
| Kaufpreis | 85.000,00 € |
| Außen-Provision | 3,57 % inkl. gesetzl. MwSt. mindestens jedoch 2.380,00 € inkl. gesetzl. MwSt. |

Objektbeschreibung

Sie lieben Gebäude mit einer einmaligen Historie und dem ganz besonderen Charme? Dann haben wir hier das richtige Angebot für Sie!

In ruhiger Alleinlage am Waldrand wartet ein ganz besonderes Objekt auf neue Eigentümer.

Das unter Denkmalschutz stehende historische Gebäude wurde ca. im Jahre 1803-1805 erbaut und hat eine lange Geschichte. Das Objekt mit ehemaligem Pochwerk war ein bedeutender Standort für den Bergbau. Ab 1833 wurde es ebenfalls als Huthaus genutzt. Direkt im Gelände befinden sich noch 2 Schachtzugänge, welche 1924 stillgelegt wurden und bis heute unter der Betreuung des Bergbauvereins stehen.

Ab 1875 wurde das Objekt als Schankstätte im oberen Gebäudeteil genutzt, ab 1928 dann im Erdgeschoss als „Gasthaus zum fröhlichen Bergmann“ betrieben, die Traditionsgaststätte erfreute sich bis zur Schließung Ende 1971 großer Beliebtheit.

Die ehemaligen Gasträume, eine ca. 100 qm große Werkstatt sowie Lagerräume befinden sich im Erdgeschoss. Das Obergeschoss beherbergte Wohnräume, welche teilweise saniert sind. So wurden zum großen Teil Fenster erneuert, das Dach wurde 2004 komplett gedeckt, die Fassade wurde ebenfalls teilweise saniert. Im Erdgeschoss befindet sich eine Öl-Zentral-Heizung zur Beheizung der oberen Etage. Zusätzlich steht in der Wohnetage noch ein großer Kachelofen (reparaturbedürftig) zur Verfügung. Die Räumlichkeiten des Erdgeschosses sind sanierungsbedürftig. Hier gibt es aufgrund der Objektgröße viele Nutzungsmöglichkeiten.

Die Räume des Obergeschosses bieten nach Sanierung mehr als 200 m² Wohnfläche. Der riesige Dachboden verfügt über 2 Ebenen und könnte ebenfalls zu Wohnzwecken umgenutzt werden.

Auf dem großzügigen Grundstück befindet sich ein großes Nebengelass, die beiden Grundstückszufahrten führen zu mehreren PKW-Stellplätzen, außerdem stehen Ihnen 2 Garagen - davon 1 LKW-Garage - zur Verfügung.

Überzeugen Sie sich selbst vom Potenzial dieser einzigartigen Denkmalschutzimmobilie und vereinbaren Sie einen Besichtigungstermin mit uns.

Ausstattung

Massive Bauweise

Dach: Neueindeckung im Jahre 2004, tlw. Schindeln, Schiefer

Fenster: größtenteils erneuert, Doppelverglasung

Decke: Holzbalkendecke

- Erdgeschoss: große Werkstatt mit Heizraum und ehemaligem Gastgewerbe
- Obergeschoss: Wohnetage
- großzügiges Nebengelass
- 1 Pkw-Garage
- LKW-Garage

Sonstiges

Diese angebotene Immobilie wird auf der Basis eines exklusiven Alleinauftrages vermarktet. Aus diesem Grund können Objektbesichtigungen nur mit uns vereinbart werden.

Die Konditionen von Immobilienfinanzierungen sind derzeit sehr attraktiv. Auch die Einschätzung der langfristigen Wertentwicklung von Immobilien ist positiv.

Weitere Informationen und Daten zum Objekt erhalten Sie gern auf Anfrage. Sollte dieses Objekt nicht Ihren Suchkriterien entsprechen, finden Sie weitere Objekte auf unserer Homepage:

www.wohnungsboerse-erzgebirge.de

Wir suchen für Sie! Viele unserer Kauf- und Mietinteressenten sind auf Wunsch in unserer internen Interessentenkartei registriert.

Bitte kontaktieren Sie uns für ein unverbindliches Beratungsgespräch mit einem persönlichen Ansprechpartner Ihrer Region! Diskrete und kompetente Abwicklung sind bei uns garantiert.

Zusatzinfo:

Die Angaben und Unterlagen zum Objekt basieren auf Informationen Dritter, die der Firma Wohnungsbörse Erzgebirge erteilt wurden. Für deren Richtigkeit wird keine Haftung übernommen.



Luftaufnahme 2



Haus Seitenansicht



Gartenhütte



Gartenansicht



Haus- und Gartenansicht



Haus+Garage



Einfahrt Strasse



Mauer Garten



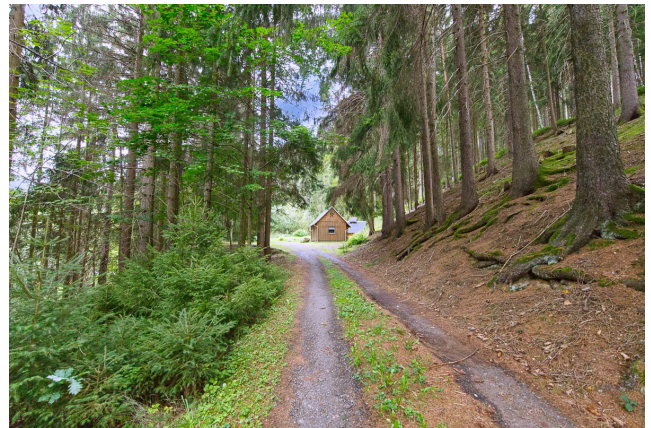
Garten



Garten2



Garten3



Wald



Wohnzimmer



Wohnzimmer 2



Wohnzimmer3



Schlafzimmer



Flur



leeres Zimmer



leeres Zimmer2



leeres Zimmer 3



Ofen



Küche



Haustür



Zwischenraum



Flur EG



Abstellraum



Dachboden



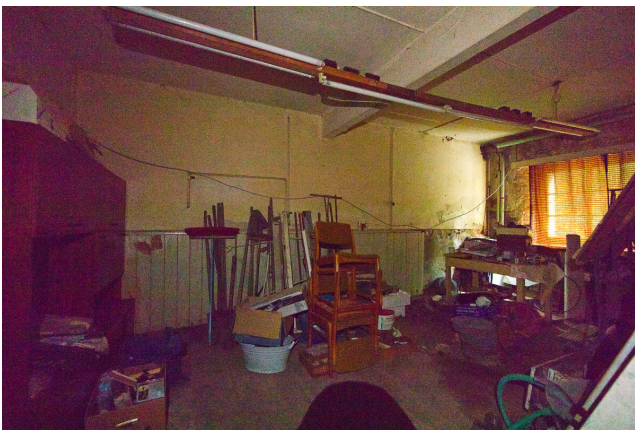
Dachboden 2



Dachboden 3



Lagerraum 2



Lagerraum