

Verwirklichen Sie hier Ihren Traum vom
Eigenheim - im schönen Königswalde!!!

Nr. 6104



**Adresse**

09471 Königswalde (Die vollständige Adresse des Objekts erhalten Sie vom Anbieter.)

Kontakt

Frau Peggy Tilgner

Tel: +49 (0)3733 4 28 99 64

Fax: +49 (0)3733 42 99 63

E-Mail: p.tilgner@wohnungsbörse-erzgebirge.de

Objektdetails

Objekttyp	Einfamilienhaus
Wohnfläche	ca. 120 m ²
Anzahl Zimmer	4
Grundstücksgröße	ca. 686 m ²
PLZ	09471
Ort	Königswalde

Ausstattung

Stellplätze	1 Garage
Balkon	Ja
Unterkellert	Teilweise
eigener Kellerraum	Ja
Dachboden	Ja
Gartennutzung	Ja

Bausubstanz & Energieausweis

Baujahr	1900
Zustand	Sanierungsbedürftig
Energieausweis	es besteht keine Pflicht!

Sonstige Angaben

Verfügbar ab	sofort verfügbar
--------------	------------------

Kosten

Kaufpreis	70.000,00 €
-----------	-------------

Objektbeschreibung

Zum Verkauf steht ein um 1900 massiv erbautes Einfamilienhaus in schöner Ortslage von Königswalde mit einer Wohnfläche von ca. 120 m². Somit bietet dieses Haus genügend Platz für Ihre Familie. Die Außenansicht des Objekts begrüßt sehr freundlich mit heller Fassade und ebenen Grundstück.

Das sanierungsbedürftige Haus bietet durch seinen soliden Zustand dem zukünftigen Eigentümer viel Potential und Möglichkeiten beim Ausbau. Eine Renovierung fand vor ca. 30 Jahren statt.

Sanierungs- bzw. Renovierungsarbeiten sind hier notwendig und handwerkliche Fähigkeiten vorteilhaft.

Die Gesamtgrundstücksgröße beläuft sich auf ca. 686 m² mit einem Gartenbereich, welcher sehr schön angelegt werden kann. Hier können Sie Feierabends oder am Wochenende in ruhiger Natur Erholung vom Alltag finden.

Aufteilung der Räume derzeit:

Erdgeschoss: Eingangsbereich, Hauswirtschaftsraum, Wohnzimmer, Schlafzimmer nicht beheizbar, WC, Abstellraum über zwei Stufen begehbar, Höhe 1,80 m, nicht beheizbar, darunterliegend befindet sich der Keller mit den selben Abmaßen des Abstellraumes, Keller über Waschhaus begehbar

Obergeschoss: Wohnzimmer, Schlafzimmer, Küche, Speisekammer, Bad

Dachgeschoss: zwei kleine Zimmer mit Dachschrägen, Abstellmöglichkeiten, nicht beheizbar, zusätzlicher Spitzboden

Weiterhin erwerben Sie noch einen auf dem Grundstück gelegenen, gemauerten Schuppen mit Spitzdach und eine direkt am Haus befindliche Garage.

Ausstattung

- sanierungsbedürftiges Einfamilienhaus mit einer Wohnfläche von ca. 120 m²
- Baujahr ca. 1900
- Renovierung vor ca. 30 Jahren
- Grundstücksfläche ca. 686 m²
- Konstruktionsart: kein Fachwerk, komplett gemauert
- Naturschieferdach
- Beheizung über Nachtspeicherofen
- Elektrik alt, Trinkwasserleitung alt
- Holzfenster
- Holzverkleidung innen als Wärmeschutz
- Deckenhöhe 2,50 Meter
- Garage mit Betondach, welches als Terrasse genutzt wird, Zugang über die Küche
- gemauerter Schuppen mit Spitzdach
- schöner Gartenbereich

Lage

Das Einfamilienhaus befindet sich in Königswalde, in einer ruhigen, grünen Lage mit dörflichem Umfeld. Königswalde erstreckt sich in einem der schönsten Täler des oberen Erzgebirges, dem Pöhlatal, von Nord nach Süd und wird in seiner gesamten Länge, ca. 4,5 km vom Pöhlbach durchflossen. Dem Ort verleihen ausgeprägte Heckenstrukturen, eine große Anzahl gut erhaltener Fachwerkhäuser und die Ev.- Luth. St.Trinitatiskirche mit barockem Kanzelaltar seinen besonderen Charakter.

Königswalde ist eines der markantesten Waldhufendörfer des Erzgebirges. Die für das Waldhufendorf typische Lage der Bauernhöfe am Hang zeigt sich auf der Ostseite des Ortes.

Durch seine geschützte Tallage eignet sich der Ort hervorragend für Wanderungen, zum Fahrradfahren und zum Wintersport. Das ausgedehnte Wandernetz rund um Königswalde (ca. 64 km) kann zu Fuß, mit dem Rad oder per Ski erkundet werden und bietet dem Erholungsuchenden zu jeder Jahreszeit erlebnisreiche Stunden.

Sonstiges

Gern kann eine Besichtigung stattfinden. Bitte melden Sie sich direkt unter 0178-5403690, um einen Termin abzusprechen.



Einfamilienhaus, Königswalde



Einfamilienhaus, Königswalde



Einfamilienhaus, Königswalde



Einfamilienhaus, Königswalde



Einfamilienhaus Königswalde



Einfamilienhaus Königswalde



Einfamilienhaus, Königswalde



Einfamilienhaus Königswalde



Zimmer Erdgeschoss



Zimmer Erdgeschoss



Treppe ins Obergeschoss



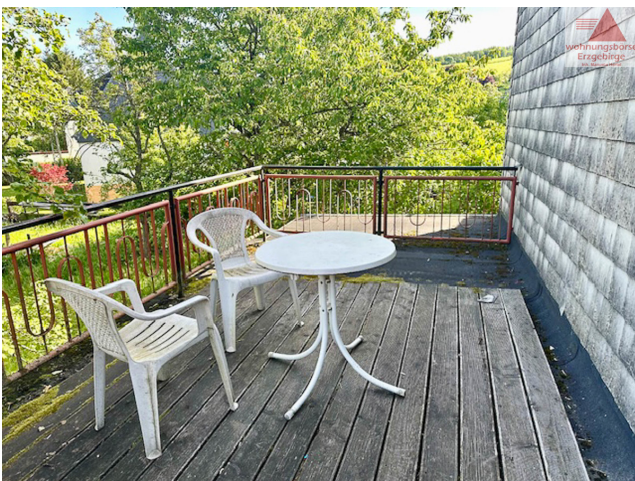
Wohnzimmer



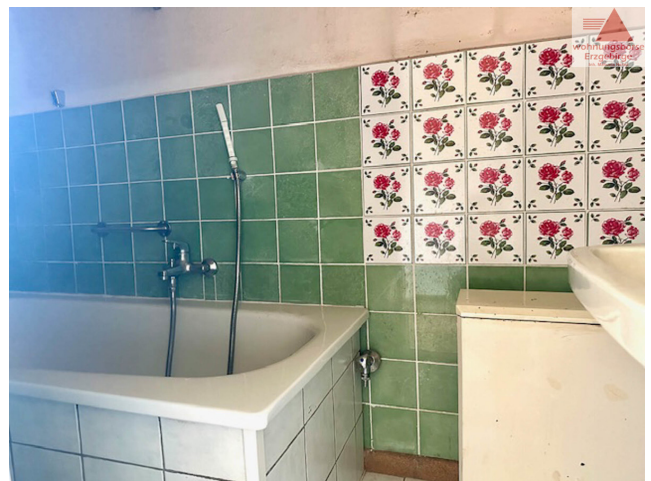
Schlafzimmer



Balkon



Balkon



Bad



Zimmer 1 Dachgeschoss



Zimmer 2 Dachgeschoss



Zimmer 3 Dachgeschoss



Treppe zum Boden