

Hochwertig sanierte Balkonwohnung im Wohnggebiet in Annaberg!

Nr. 3001



**Adresse**

Barbara-Uthmann-Ring 138, 09456
Annaberg-Buchholz

Kontakt

Frau Peggy Tilgner
 Tel: +49 (0)3733 4 28 99 64
 Fax: +49 (0)3733 42 99 63
 E-Mail: p.tilgner@wohnungsboerse-erzgebirge.de

Objektdetails

Objektyp	Hochparterre
Wohnfläche	ca. 70 m ²
Anzahl Zimmer	3
Anzahl Schlafzimmer	2
Anzahl Badezimmer	1
Straße	Barbara-Uthmann-Ring
Hausnummer	138
PLZ	09456
Ort	Annaberg-Buchholz
Etage	HP

Ausstattung

Befuerung	Fernwärme
Heizungsart	Fernwärme
Fahrstuhl	Kein Fahrstuhl
Balkon	Ja
Unterkellert	Ja
Badewanne	Ja
Wasch/Trockenraum	Ja
eigener Kellerraum	Ja
Küche	ohne Einbauküche
Stellplätze vorhanden	Ja

Bausubstanz & Energieausweis

Zustand	Saniert
Energieausweis	Verbrauchsausweis
Endenergieverbrauch	98 kWh/(m ² a)
Energieausweis gültig bis	13.10.2018
Baujahr lt.	1979
Energieausweis wesentlicher Energieträger	Fernwärme

Interne Bemerkung

Mindestmietdauer	2 Jahre
------------------	---------

Sonstige Angaben

Verfügbar ab	01.05.2024
Haustiere	nach Vereinbarung

Kosten

Kaltmiete	390,00 €
Nebenkosten	250,00 €
Heizkosten in Nebenkosten enthalten	Ja
Warmmiete	640,00 €
Kaution	1.170,00 €

Objektbeschreibung

Ab Mai 2024 können Sie diese sehr hochwertig renovierte, sonnige 3-Raum-Wohnung im Barbara-Uthmann-Ring anmieten. Sie besteht aus dem ca. 35 m² großem Wohnzimmer mit angrenzender, halb offener Küche, einem modernen Tageslichtbad mit Wanne, einem Kinderzimmer und einem Schlafzimmer.

Vom Wohnzimmer aus kann man den Sonnenbalkon betreten. Dieser wurde verglast und kann somit auch in den kälteren Monaten genutzt werden.

Ausstattung

- 3-Raum-Wohnung
- auf Wunsch könnte ein 4. Zimmer abgeteilt werden, dadurch würde sich die Kaltmiete um 35,-€ erhöhen
- modernes Wannenbad mit edlen Hochglanzfliesen
- Baddecke mit Edelputz und integriertem Deckenstrahler mit Dimmer
- komplett neue Türen, neue Elektrik, neue Heizkörper, neu tapeziert
- Deckenstrahler aus Edelstahl
- gesamte Wohnung mit einheitlichem Laminat, Flur mit Holzoptikfliese
- Wohnzimmerdecke mit Edelputz, Küchendecke in Hochglanz
- Raumtrennung durch eine Bar, Arbeitsfläche mit Edelputz
- Flur mit Bewegungsmelder
- sehr warme Wohnung durch gute Wärmedämmung
- Balkon mit Blick zum Pöhlberg, verglast (auch als Wintergarten nutzbar)
- trockener Kellerraum
- Trockenraum + Wäscheplatz
- Parkmöglichkeiten vorhanden
- Bushaltestelle sowie Einkaufsmöglichkeiten in unmittelbarer Nähe
- Hausordnung und Winterdienst sind bereits in den Nebenkosten inbegriffen und müssen nicht vom Mieter übernommen werden

Lage

Diese moderne Wohnung befindet sich in einem sehr gepflegten Neubaugebiet, in ruhiger und trotzdem zentrumsnaher Lage, im Barbara-Uthmann-Ring 138. Alle Dinge des täglichen Bedarfs können von hier aus zu Fuß erledigt werden. In unmittelbarer Nähe befinden sich Einkaufsmöglichkeiten, Schule, Kindergarten, Ärzte usw.

Die Stadt Annaberg befindet sich ca. 30 km südlich von Chemnitz und gehört mit 25.000 Einwohnern zum Wirtschaftsraum Chemnitz-Erzgebirge. Als Mittelzentrum und Verwaltungssitz des Erzgebirgskreises nimmt sie Versorgungsfunktionen auch für eine Reihe von Städten und Gemeinden im Umkreis wahr.

Verkehrsverbindungen:

- B 95 Leipzig-Annaberg-Karlsbad

- B 101 Aue-Annaberg-Freiberg-Dresden
- Autobahnzubringer zur A 72 Hof-Chemnitz

Behörden:

- Finanzamt
- Arbeitsamt für das gesamte Erzgebirge

Schulen/Kindergärten:

- zwei Gymnasien
- diverse Kindergärten
- mehrere Mittelschulen und Grundschulen

Gewerbe/Tourismus:

- Elektro- und Textilindustrie
- Handel
- Dienstleistungs- und Handwerksbetriebe
- Annaberg ist eine Tourismuszentrale für den gesamten Naturpark Erzgebirge, hier befinden sich der Wintersport- und Kurort Oberwiesenthal sowie mehrere Kurbäder.

Sonstiges

Gern kann diese schicke Wohnung nach vorheriger Terminabsprache besichtigt werden. Bitte vereinbaren Sie einen Termin unter 03733-4289964.

Kaution: 3 Kaltmieten



Blick aus dem Küchenbereich



Wohnzimmer



Küchenbereich



Schlafzimmer



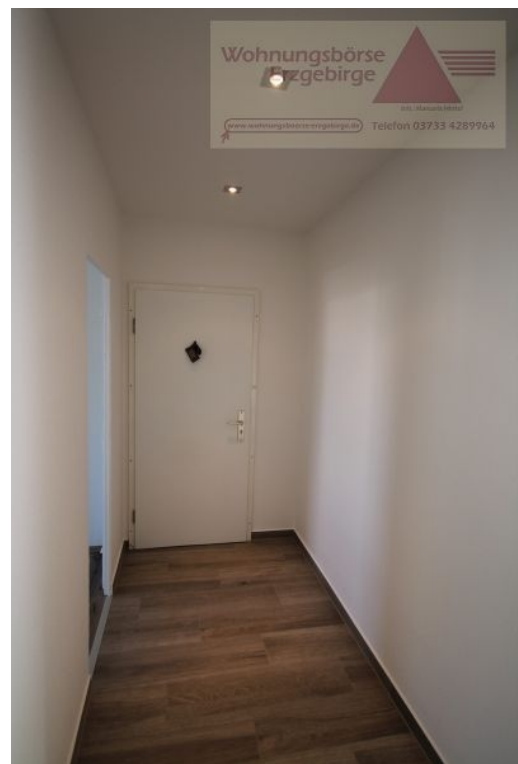
Bad



Badewanne



Kinderzimmer



Flur



Einrichtungsbeispiel



Einrichtungsbeispiel



Blick zum Pöhlberg